



Come si fa l'aggiornamento Firmware della CPU S71200?

Dopo aver scaricato l'ultima versione Firmware, della CPU corretta, dal sito del customer support:

<http://support.automation.siemens.com/IT/view/en/34612486/133100>

Usare una Simatic Memory Card da 24 MB.

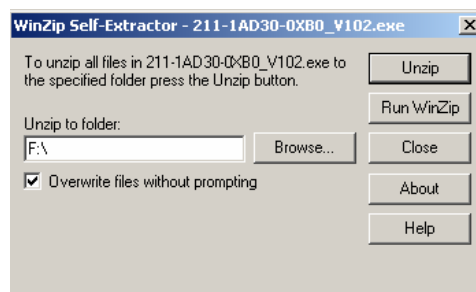
Se la SMC non è vuota cancellare i file.

Non formattare la Simatic Memory Card con i tool di formattazione di Microsoft Windows, in caso di formattazione con tali tool la SMC è inutilizzabile!

Inserire una memory card nel lettore del PC o in un lettore esterno, per leggere la SMC si deve utilizzare un lettore di Memory card formato SD



Fare doppio click sul file scaricato e dare come path di destinazione il drive della SMC



Devices with Removable Storage



3½ Floppy (A:)

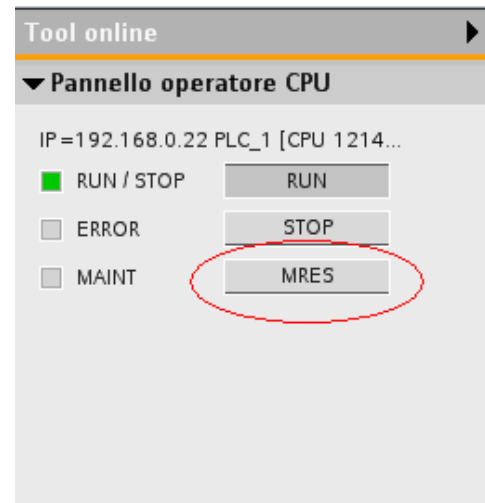


DVD Drive (E:)



Attenzione: durante l'aggiornamento firmware e quando si inserisce la SMC la CPU andrà in STOP

Inserire la SMC nella CPU, essa va in STOP e il LED MAINT inizia a lampeggiare. Fare un reboot della CPU (spegnerla e riaccenderla) o fare un memory reset attraverso il pannello presente in Step 7 Basic.



Al reboot il firmware verrà copiato nella memoria della CPU, in questa fase i led RUN/STOP alternano il colore verde al giallo. Quando il led RUN/STOP diventa giallo e il led MAINT lampeggia il processo di copia è finito.

Togliere la SMC.

Ora è la CPU ha la nuova versione Firmware, il programma e la configurazione hardware non hanno subito modifiche, attenzione però al valore dei dati presenti nelle DB che potrebbero essere persi.